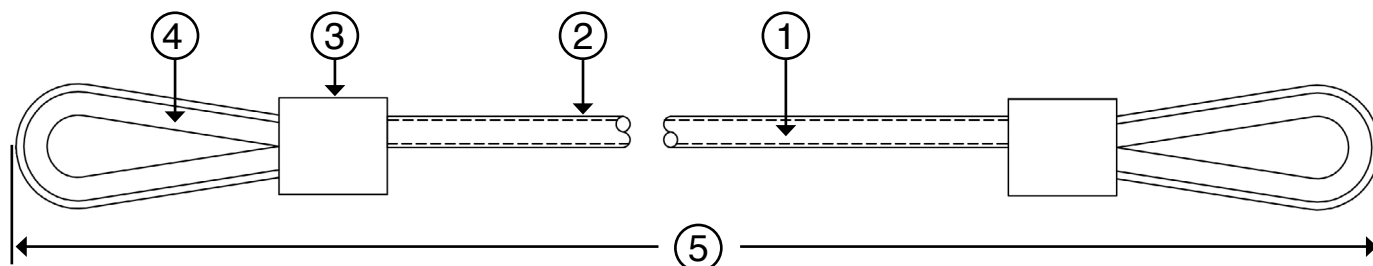


COL 515 - 700

CÂBLE PARACHUTE POUR PORTAILS ET PORTES SUR PIVOT

CARACTÉRISTIQUES TECHNIQUES

CHARGE EXTRACTION BOUCLE MIN 900 KG



5	COL 700	LONGUEUR 700 mm ± 8
	COL 515	LONGUEUR 515 mm ± 8
4	COSSES CŒUR EN INOX POUR CÂBLE Ø 5	
3	BOUCLE POUR CÂBLE Ø 5	
2	TUBE 7x10 EN PVC NATUREL	
1	CÂBLE Ø 5 x 133 INOX 316 (19 x 7)	

INSTRUCTIONS POUR LE CORRECT POSITIONNEMENT

